



Direction des Déplacements

Service Exploitation et Gestion du Domaine Public

Contact Centre Technique Départemental de Saint Vallier

Tél : 04 75 03 54 80

Courriel : ctd-stvallier@ladrome.fr

ARRÊTÉ N° STV-2026-95-AT

Le Président du Conseil départemental,

Vu la loi n° 82.213 du 2 mars 1982, relative aux droits et libertés des communes des départements et des régions, modifiée et complétée par la loi n° 82-623 du 22 juillet 1982 et la loi n° 83-8 du 7 janvier 1983 et la loi n° 2004-809 du 13 août 2004 sur les libertés et responsabilités locales,

Vu le décret n° 86.475 du 14 mars 1986 relatif à l'exercice du pouvoir de police en matière de circulation routière,

Vu le Code de la Route,

Vu le Code des Collectivités Territoriales,

Vu l'instruction interministérielle sur la signalisation routière (livre 1 - 8ème partie : signalisation temporaire) approuvée par l'arrêté interministériel du 6 novembre 1992 et modifiée par les textes subséquents,

Vu la demande N° 2026/22169 datée du 14/04/2026 par laquelle la société **AXIONE** domiciliée 15 A RUE LAURENT LAVOISIER, 26800 PORTES LES VALENCE, représentée par **RABEYRIN BENJAMIN** (Tel : 0650868288 - Mail : rol-adn@axione.fr- Siret : 449 586 544 00) sollicite l'autorisation d'effectuer le déploiement de câble de fibre optique pour remplacement du câble existant dans le nouvel ouvrage réalisé par ASF sur le pont sur l'autoroute A7 supportant la RD1 du PR 3+228 au PR 4+218, sur le territoire des communes d'**ALBON**, **ANNEYRON** et **SAINT-RAMBERT-D'ALBON**,

Vu les arrêtés en vigueur du Président du Conseil départemental de la Drôme donnant délégation de signature aux Directeur, Directeur Adjoint, Chef du SEESRM, Coordonnateurs de zones, aux Coordonnateurs adjoints et aux responsables des Centres Techniques Départementaux,

Considérant qu'il importe d'assurer la sécurité des usagers et riverains de la voie publique ainsi que celle des agents de l'Administration et de l'Entreprise chargée de l'exécution des travaux et de réduire autant que possible les entraves à la circulation provoquées par des travaux,

Considérant qu'afin de réaliser le déploiement de câble de fibre optique pour remplacement du câble existant, sur la RD1 du PR3+228 au PR4+218, il y a lieu de réglementer la circulation,

Sur la proposition du responsable du Centre Technique Départemental de SAINT-VALLIER,

ARRÊTE

ARTICLE 1

Les travaux susvisés seront exécutés entre le lundi 20 avril 2026 et le jeudi 30 avril 2026 sur la RD1 du PR 3+228 au PR 4+218 sur le territoire des communes d'**ALBON**, **ANNEYRON** et **SAINT-RAMBERT-D'ALBON**, hors agglomération.

Le soir, le week-end, les travaux seront interrompus et les voies seront rendues à la circulation.

ARTICLE 2

Pendant la période visée à l'article 1, les travaux seront réalisés de 08h00 à 17h00 et la circulation sera réglementée ainsi :

La circulation sur la RD1 du PR3+228 au PR4+218 sera réduite par un léger empiètement pour permettre le déroulement des travaux et afin de réaliser le tirage câble fibre pour remplacement du câble existant dans le nouvel ouvrage réalisé par ASF sur le pont de l'autoroute.

Une signalisation temporaire sera mise en place **en s'inspirant** du schéma n° CF 12 (léger empiètement) du guide technique du SETRA annexé au présent arrêté.

Au droit du chantier, la vitesse sera limitée à 70 km/h, le dépassement et le stationnement seront strictement interdits.

Le schéma référencé indique le dispositif le plus contraignant que l'entreprise est autorisée à mettre en place.

La signalisation devra être adaptée aux différentes phases du chantier pour imposer le moins de contraintes possibles aux usagers de la route départementale, dans le respect des règles de la signalisation temporaire.

L'entreprise est tenue d'informer le gestionnaire de la voie de la fin effective des travaux.

ARTICLE 3

Les panneaux prévus par les instructions susvisées seront implantés au droit et de part et d'autre du chantier par les soins de l'entreprise chargée des travaux.

L'entreprise assurera pendant toute la durée du chantier :

- la maintenance 24h/24h de la signalisation et contrôle de son implantation (en cas d'orage, de vent, de vandalisme, ...), le repliement en fin de chantier, l'éventuel repliement le soir, le week-end ou pendant une interruption du chantier
- avant le commencement des travaux, l'entreprise informera le gestionnaire de la voirie de la date d'ouverture du chantier.

ARTICLE 4

M. le Directeur de la Direction des Déplacements de la Drôme,
M. le Commandant du Groupement de Gendarmerie de la Drôme,
sont chargés, chacun en ce qui le concerne, de l'exécution du présent arrêté qui sera publié au recueil des Actes Administratifs.

ARTICLE 5

Copie sera adressée à :

M. Pierre JOUVET, Conseiller départemental du canton de SAINT-VALLIER,
Mme Patricia BOIDIN, Conseillère départementale du canton de SAINT-VALLIER,
Antenne Régionale des Transports Inter-Urbains et Scolaires de la Drôme,
Mme Sandrine MARIN-LOEUILLET,
Centre Technique Départemental de Saint Vallier,
Mme/M.RABEYRIN BENJAMIN, AXIONE,
M. le Commandant du Groupement de Gendarmerie de la Drôme,
Mme le Maire de ANNEYRON,
M. le Maire de ALBON,
M. le Maire de SAINT-RAMBERT-D'ALBON,
Monsieur le Chef de CED Saint-Sorlin-en-Valloire
Département de la Drôme - Registre des actes administratifs,

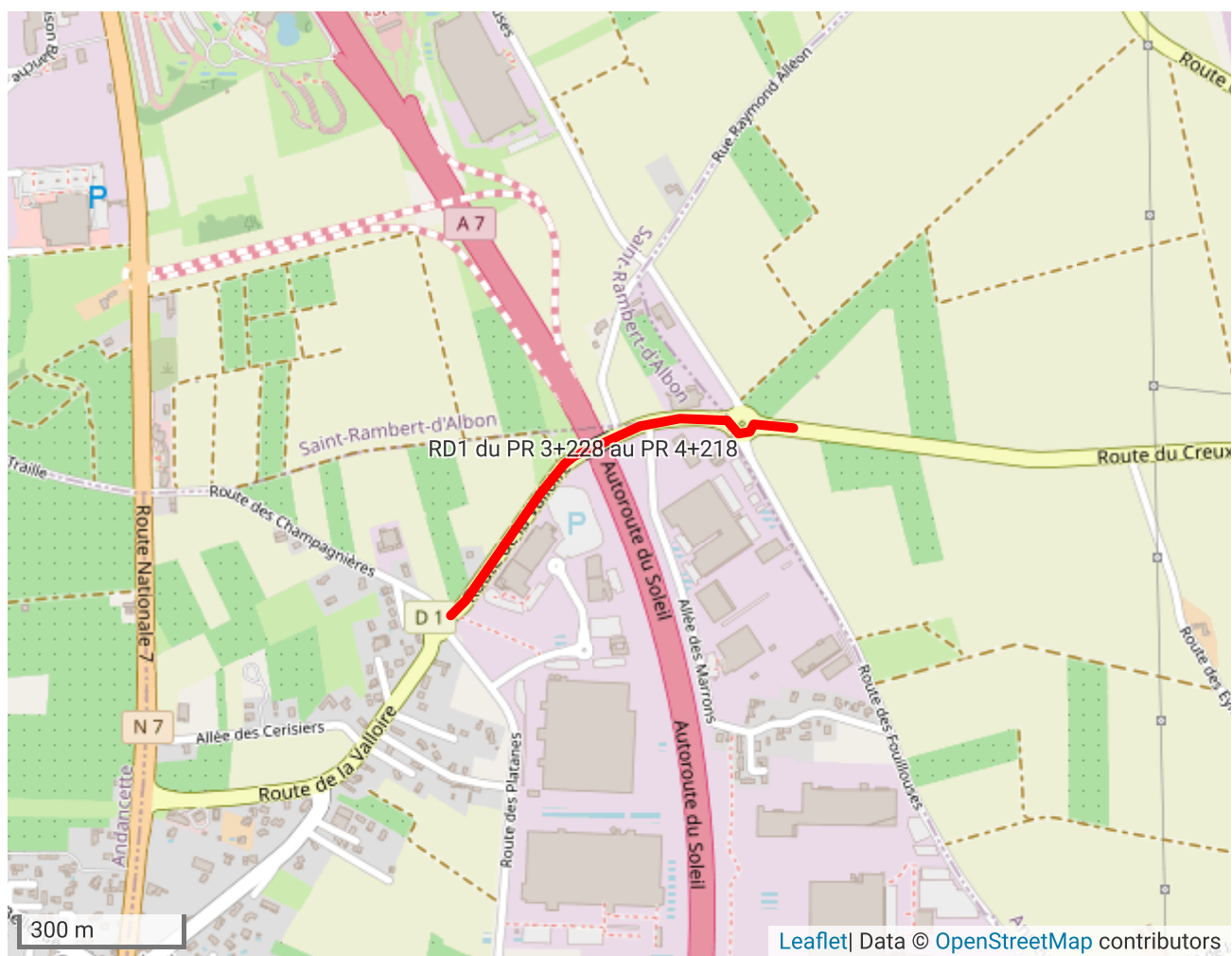
Fait à Romans sur Isère,

Le Président du Conseil départemental et par délégation,

Liste des pièces jointes :

- Localisation
- CF12 - Léger empiètement

ANNEXE - LOCALISATION



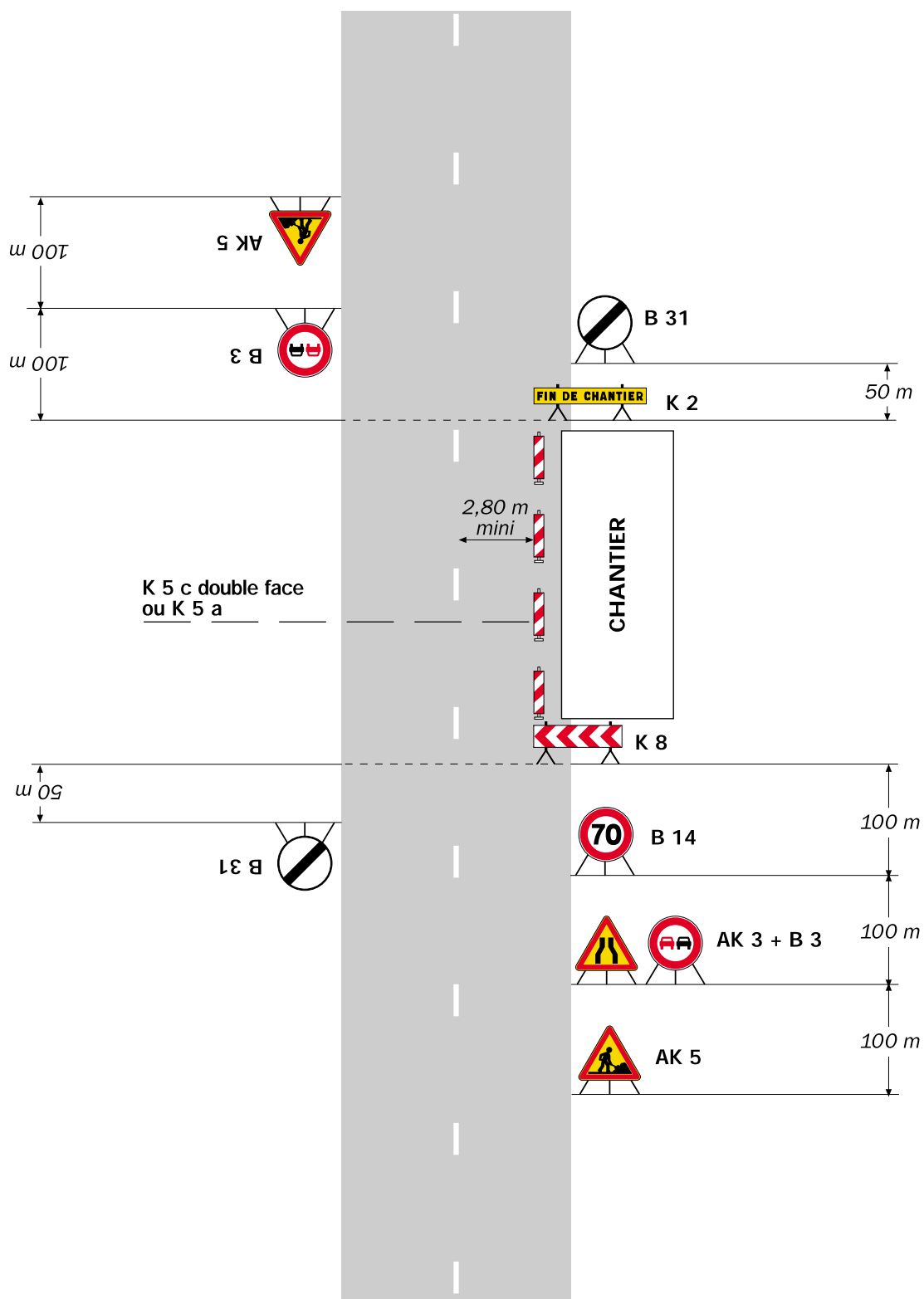
DÉTAILS DE L'ITINÉRAIRE

Chantiers fixes

CF12

Léger empiétement

Circulation à double sens
Route à 2 voies



Remarque(s) :

- La signalisation de prescription, notamment la limitation de vitesse, peut éventuellement être supprimée si l'empiétement est très faible.